



Ürün Katalođu - Каталог продукции





MEBSA Değirmen



Mesba Değirmen 2017 yılından beri ulusal ve uluslararası pazar için dökme yük taşıma sistemleri ve bileşenleri tasarlamakta ve planlamaktadır. Bugün, Mesba Değirmen dökme yük taşıma teknolojisinin tamamını sunabilen birkaç şirketten biridir.

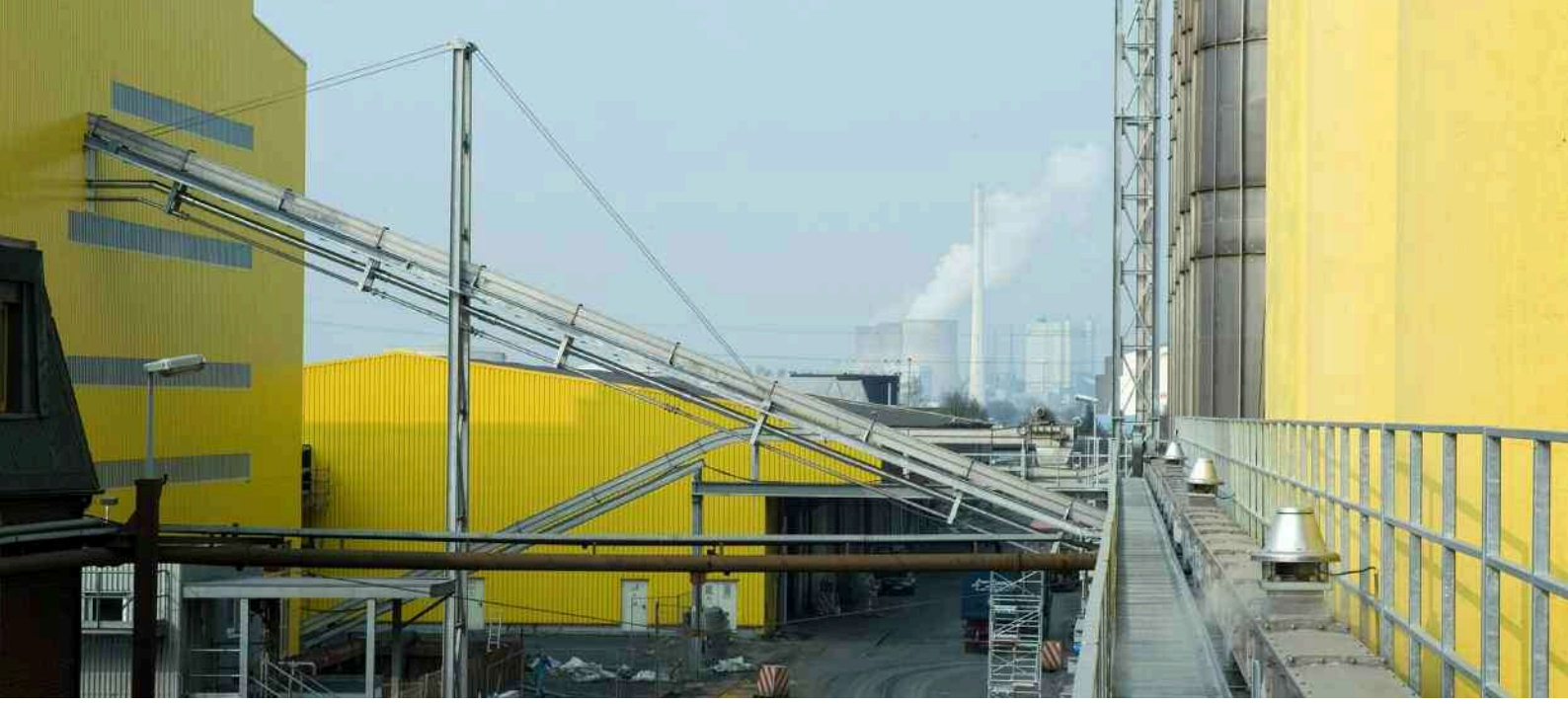
Konvansiyonel taşıma elemanlarının yanı sıra, neredeyse her sektöre özgü özel çözümler ve yenilikçi taşıma sistemleri planlanmakta ve tasarlanmaktadır. Bunlar arasında şunlar yer almaktadır:

- Gıda işleme sanayi
- Kimya sanayii
- Enerji santralleri
- Çelik ve alüminyum üretimi
- Taş ve toprak



Mesba Değirmen , çeşitli taşıma ürünleriyle ilgili geniş deneyime sahiptir, örneğin:

- Yağlı tohumlar (kanola, ayçiçeği, soya fasulyesi)
- Tahıllar (mısır, buğday)
- Gübreler
- Kül, sönmüş kireç, çimento
- Şeker, tuz



KATALOG İÇERİĞİ

U-TİP-HELEZONLAR

KOVALI VE ZİNCİRLİ ELEVATÖRLER

ZİNCİRLİ-KONVEYÖRLER

MOTORLU VE HİDROLİK KLEPELER

TAHİL KURUTMA MAKİNELERİ

DEPOLAMA SİSTEMLERİ

СОДЕРЖАНИЕ КАТАЛОГА

U-ТИП-ШНЕКЫ

КОВШОВЫЕ И ЦЕПНЫЕ ЭЛЕВАТОРЫ

ЦЕПНЫЕ КОНВЕЙЕРЫ

МОТОРИЗОВАННЫЕ И ГИДРАВЛИЧЕСКИЕ КЛАПАНЫ

ЗЕРНОСУШИЛЬНЫЕ МАШИНЫ

СКЛАДЫ ХРАНЕНИЯ



ZİNCİRLİ-KONVEYÖRLER

Mebsa Değirmen olarak, tarım sektöründe ürünlerin ve malzemelerin etkili bir şekilde taşınmasını sağlamak için geliştirdiğimiz zincirli konveyör sistemleri, tarımsal süreçlerinizi optimize etmek ve verimliliği artırmak için tasarlanmıştır. Tarımda kullanılan zincirli konveyörlerimiz, özellikle ağır ve iri ürünlerin işlenmesi ve taşınmasında büyük avantajlar sunar.

ЦЕПНЫЕ КОНВЕЙЕРЫ

Как компания Mebsa Değirmen , мы разработали системы цепных конвейеров для эффективной транспортировки продуктов и материалов в сельском хозяйстве. Эти конвейеры предназначены для оптимизации ваших сельскохозяйственных процессов и повышения их эффективности. Наши цепные конвейеры для сельского хозяйства особенно полезны при обработке и транспортировке тяжелых и крупных продуктов.



U-TİP-HELEZONLAR

Mebsa Değirmen olarak, özellikle tarım, gıda işleme ve endüstriyel sektörlerde kullanılan helezon taşıma sistemleri ile ilgili kapsamlı çözümler sunuyoruz. Helezon taşıma sistemleri, malzemelerin yatay veya eğik ekseninde etkili bir şekilde taşınmasını sağlayan güçlü ve güvenilir ekipmanlardır.

U-TİP-ШНЕКИ

Компания Mebsa Değirmen предлагает комплексные решения по системам спирального транспортирования, используемым в сельском хозяйстве, переработке продуктов питания и промышленности. Системы спирального транспортирования – это мощное и надежное оборудование, которое обеспечивает эффективную транспортировку материалов по горизонтальной или наклонной оси

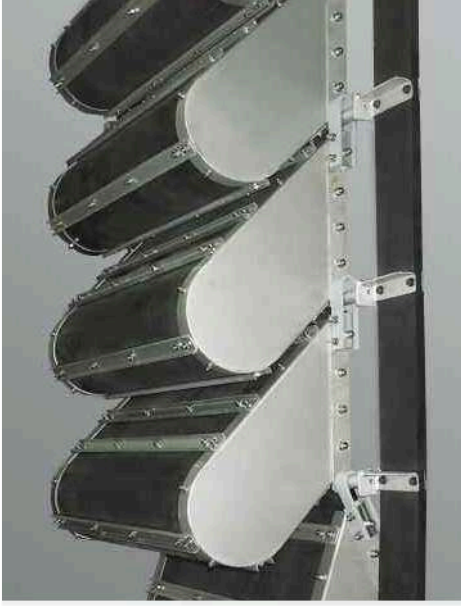


KOVALI ELEVATÖRLER

Mebsa Değirmen olarak, tarım, gıda işleme ve endüstriyel sektörlerde ihtiyaç duyulan yüksek performanslı kovalı elevatör sistemleri sunuyoruz. Kovalı elevatörler, malzemelerin dikey olarak etkili ve güvenli bir şekilde taşınmasını sağlayan önemli ekipmanlardır

КОВШОВЫЕ ЭЛЕВАТОРЫ

Компания Mebsa Değirmen предлагает высокоэффективные системы ковшевых элеваторов для сельского хозяйства, переработки продуктов питания и промышленного сектора. Ковшевые элеваторы — это важное оборудование, обеспечивающее эффективную и безопасную вертикальную транспортировку материалов.



ZİNCİRLİ ELEVAÖTLER

Mebsa Değirmen olarak, çeşitli endüstriyel ve tarımsal uygulamalarda kullanılan yüksek performanslı zincirli elevatör sistemleri sunuyoruz. Zincirli elevatörler, malzemelerin dikey olarak etkili ve güvenli bir şekilde taşınmasını sağlayan önemli ekipmanlardır.

ЦЕПНЫЕ ЭЛЕВАТОРЫ

Компания Mebsa Değirmen предлагает высокоэффективные системы цепных элеваторов для различных промышленных и сельскохозяйственных применений. Цепные элеваторы — это важное оборудование, обеспечивающее эффективную и безопасную вертикальную транспортировку материалов.



TAHİL KURUTMA

Tahıl Kurutma Makinesi : Tahıl ürünlerinin nem oranını kontrol etmek ve düşürmek için kullanılan bir endüstriyel ekipmandır. Bu makineler, tahılların uzun süreli saklanabilirliğini artırmak ve kaliteyi korumak amacıyla nem oranını etkili bir şekilde azaltır.

Зерносушилка

Зерносушилка : это промышленное оборудование, используемое для контроля и снижения уровня влажности зерновых продуктов. Эти машины эффективно уменьшают уровень влажности, чтобы повысить длительность хранения зерна и сохранить его качество.



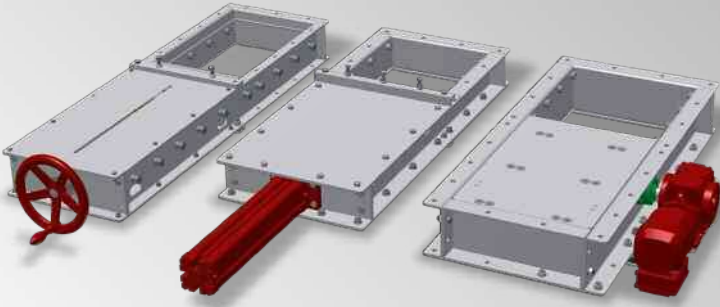
TAHİL KURUTMA

Tahıl Kurutma Makinesi : Tahıl ürünlerinin nem oranını kontrol etmek ve düşürmek için kullanılan bir endüstriyel ekipmandır. Bu makineler, tahılların uzun süreli saklanabilirliğini artırmak ve kaliteyi korumak amacıyla nem oranını etkili bir şekilde azaltır.

Зерносушилка

Зерносушилка : это промышленное оборудование, используемое для контроля и снижения уровня влажности зерновых продуктов. Эти машины эффективно уменьшают уровень влажности, чтобы повысить длительность хранения зерна и сохранить его качество.

KLEPELER - задвижки



SÜRGÜ KLEPELER



Motorlu klepeler, mil üzerine montelenmiş bir motor aracılığıyla uygulanan kuvvet ile açılıp kapanan kapaklarla tahıl ürünlerinin veya diğer malzemelerin akışını kontrol eden mekanik ürünlerdir. Bu sistem, ürünlerin akışını durdurma veya aktif hale getirme işlevini yerine getirir.

Задвижки

Моторные задвижки — это механические устройства, которые управляют потоком зерновых продуктов или других материалов, открывая и закрывая крышку с помощью силы, приложенной мотором к валу. Эта система позволяет остановить или активировать поток продуктов.



Açılı Klepeler

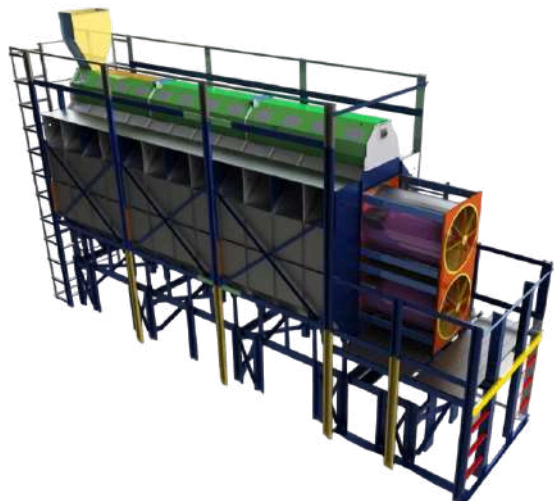
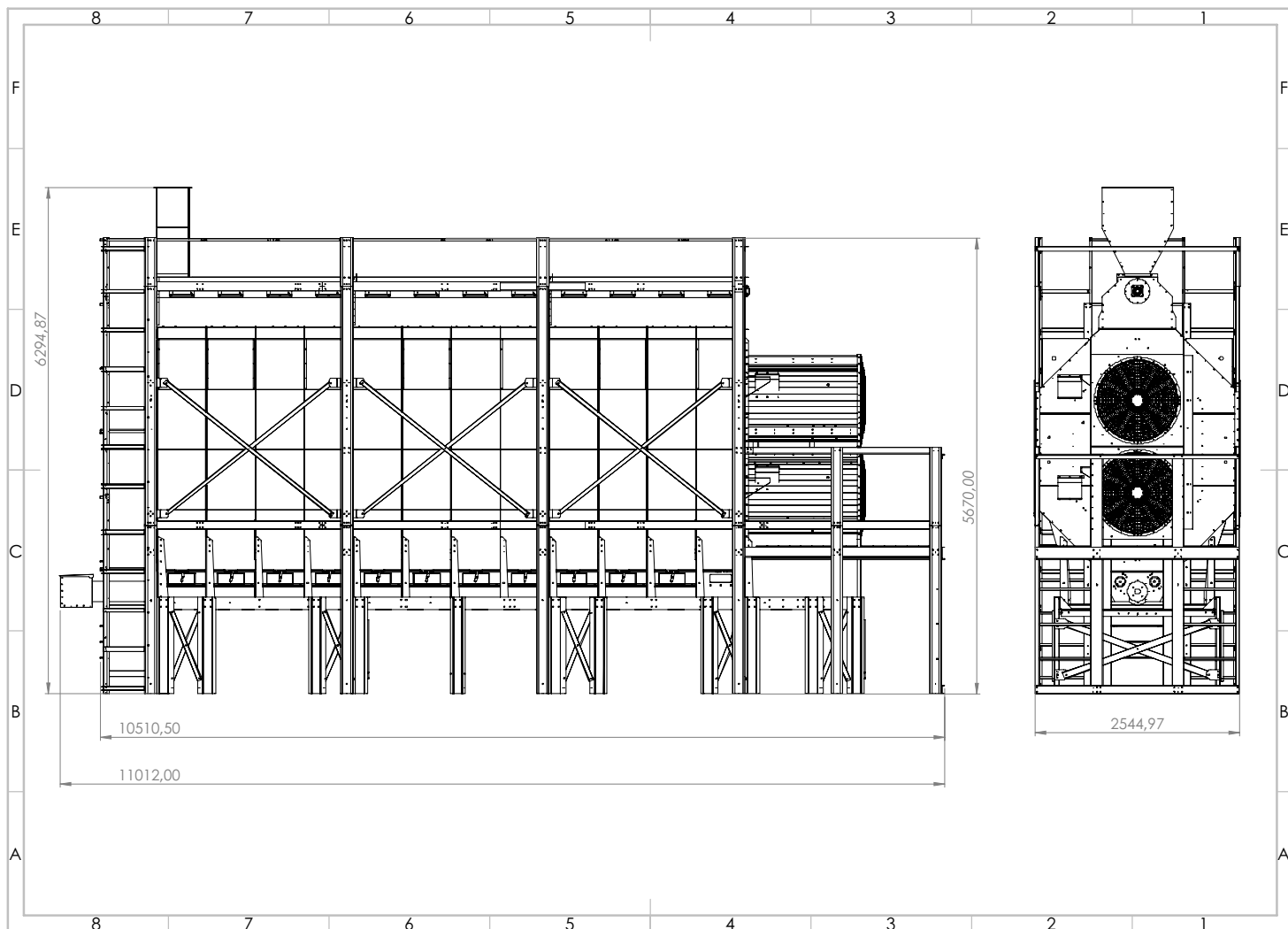
Açılı Klepe: Açılı klepeler, mil üzerine montelenmiş bir motor aracılığıyla açılıp kapanan kapaklarla tahıl ürünlerinin veya diğer malzemelerin akışını kontrol eden mekanik ürünlerdir. Bu sistem, ürünlerin akışını durdurma veya aktif hale getirme işlevini yerine getirir.

Актуаторные задвижки

Актуаторные задвижки: это механические устройства, которые управляют потоком зерновых продуктов или других материалов путем открытия и закрытия крышки с помощью силы, приложенной к валу с помощью мотора. Эта система позволяет эффективно контролировать поток продуктов, включая или останавливая их движение.



2 KATLI TAHIL KURUTMA - Зерносушилка



Двухъярусная Сушилка для Зерна

Вместимость:

- Общая Вместимость: 20 тонн кукурузы и подсолнечника

Материалы:

- Конструкция: Изготовлена из нержавеющей стали, прочная и долговечная

Источник Энергии:

- Совместимость: Электричество или природный газ

Система Управления:

- Опции: Автоматическая или ручная системы управления

Система Обогрева:

- Система: Эффективный обогрев с помощью циркуляции воздуха

Воздушный Поток:

- Характеристики: Оптимизирован для равномерного высушивания кукурузы и подсолнечника

Особенности Безопасности:

- Защита: Защита от перегрева, датчики пламени и другие меры безопасности

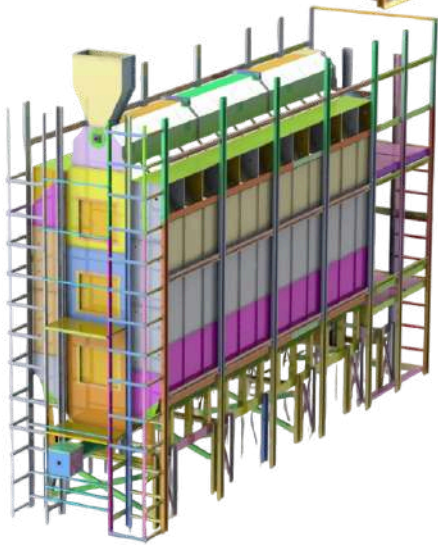
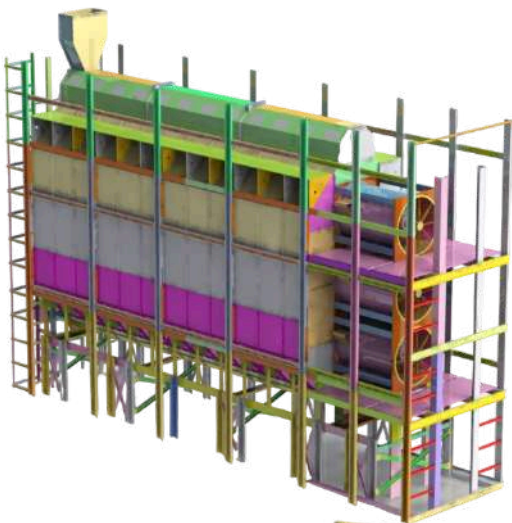
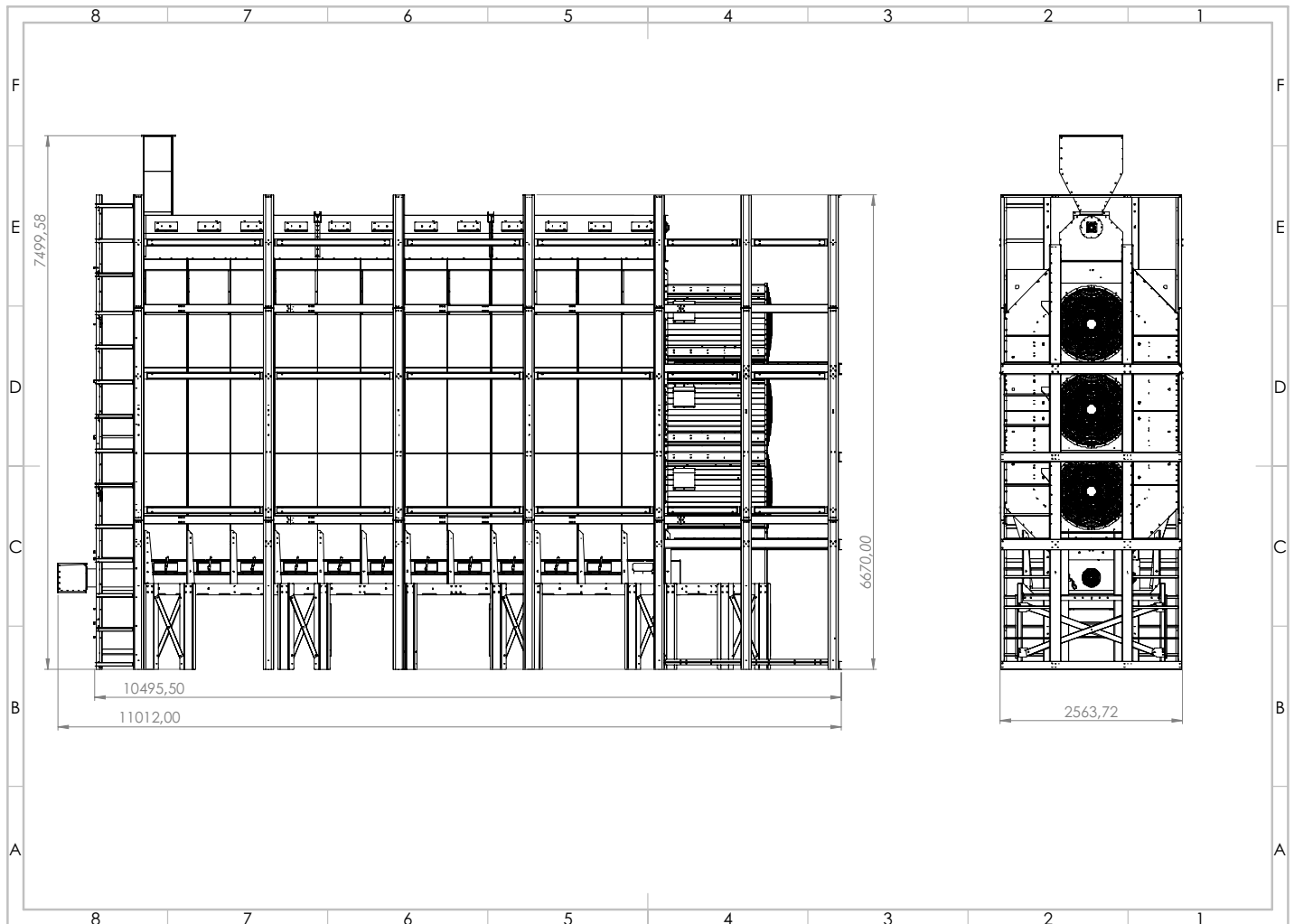
Принцип Работы:

- Удаление Влага: Удаляет влагу, обеспечивая контакт продуктов с циркулирующим воздухом
- Сохранение Качества: Поддерживает контролируемую температуру и уровень влажности для сохранения качества продукции
- Двухъярусная Конструкция: Увеличивает мощность сушки и оптимизирует эффективность работы

Эта сушилка подходит как для промышленных, так и для коммерческих применений, выделяясь своей прочностью и возможностью работы на различных источниках энергии.

Двухъярусная конструкция обеспечивает эффективное высушивание больших объемов зерна и семян, что делает её идеальным решением для крупных сельскохозяйственных предприятий и пищевых производств.

3 KATLI TAHIL KURUTMA - Зерносушилка



Трехъярусная Сушилка для Зерна

Вместимость:

- Общая Вместимость: 30 тонн кукурузы и подсолнечника

Материалы:

- Конструкция: Изготовлена из нержавеющей стали, прочная и долговечная

Источник Энергии:

- Совместимость: Электричество или природный газ

Система Управления:

- Опции: Автоматическая или ручная системы управления

Система Обогрева:

- Система: Эффективный обогрев с помощью циркуляции воздуха

Воздушный Поток:

- Характеристики: Оптимизирован для равномерного высушивания кукурузы и подсолнечника

Особенности Безопасности:

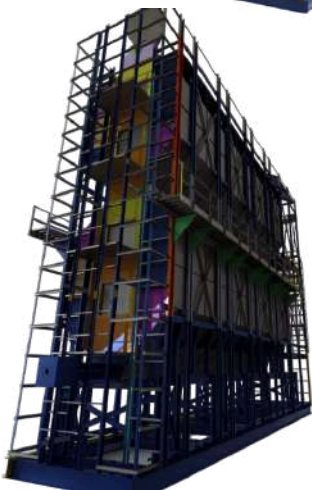
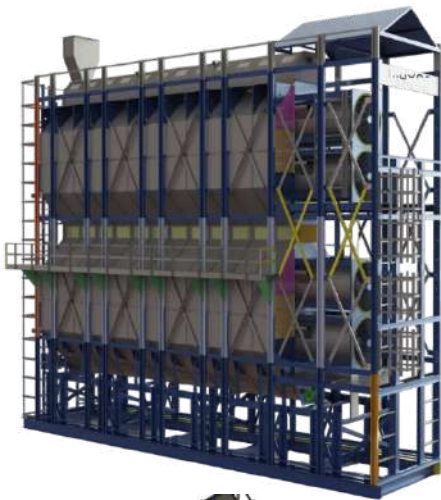
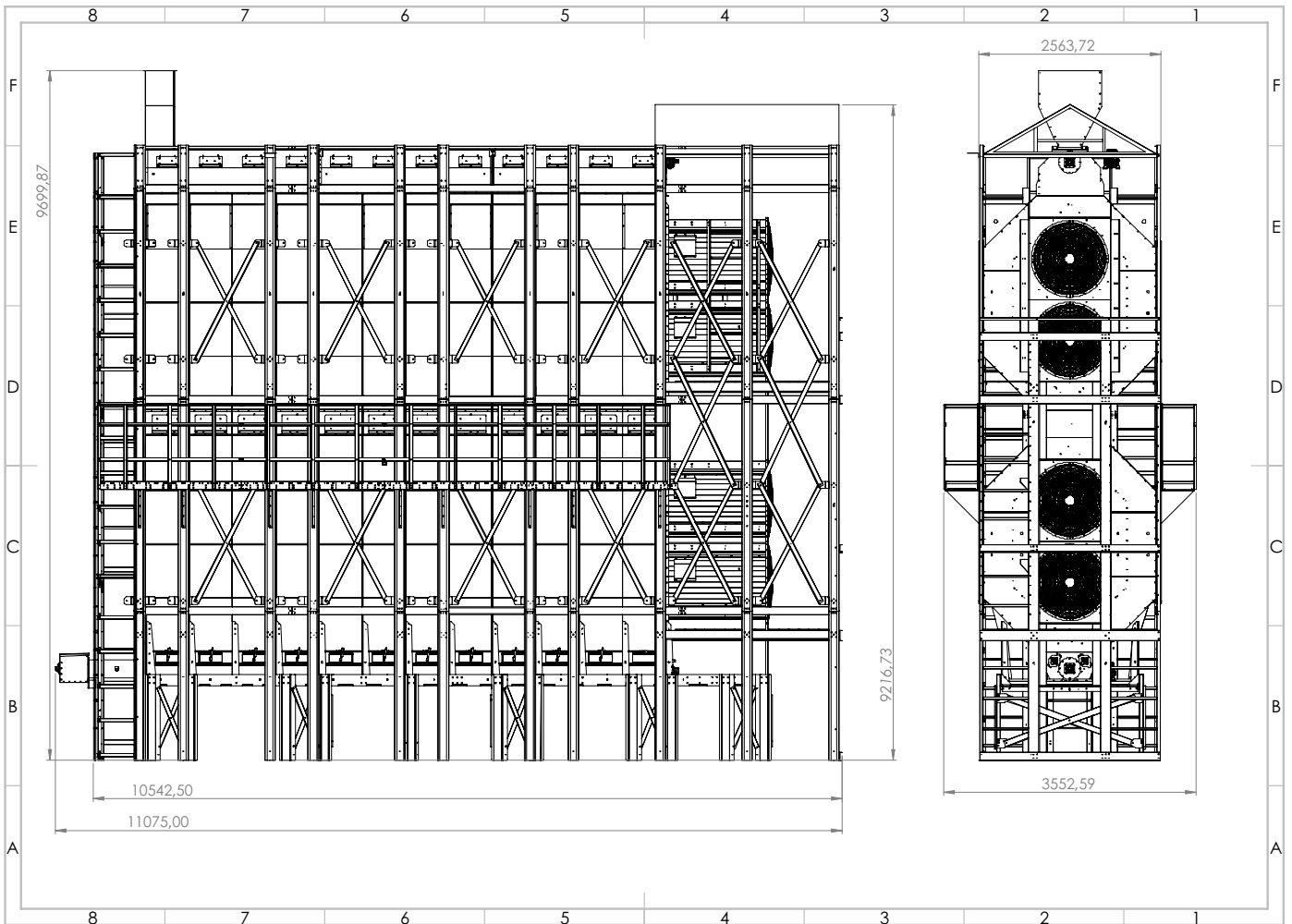
- Защита: Защита от перегрева, датчики пламени и другие меры безопасности

Принцип Работы:

- Удаление Влага: Удаляет влагу, обеспечивая контакт продуктов с циркулирующим воздухом
- Сохранение Качества: Поддерживает контролируемую температуру и уровень влажности для сохранения качества продукции
- Трехъярусная Конструкция: Увеличивает мощность сушки до 30 тонн и оптимизирует эффективность работы

Эта сушилка подходит как для промышленных, так и для коммерческих применений, выделяясь своей прочностью и возможностью работы на различных источниках энергии. Трехъярусная конструкция обеспечивает эффективное высушивание больших объемов зерна и семян, что делает её идеальным решением для крупных сельскохозяйственных предприятий и пищевых производств.

4 KATLI TAHIL KURUTMA - Зерносушилка



Четырехъярусная Сушилка для Зерна

Вместимость:

- Общая Вместимость: 40 тонн кукурузы и подсолнечника

Материалы:

- Конструкция: Изготовлена из нержавеющей стали, прочная и долговечная

Источник Энергии:

- Совместимость: Электричество или природный газ

Система Управления:

- Опции: Автоматическая или ручная системы управления

Система Обогрева:

- Система: Эффективный обогрев с помощью циркуляции воздуха

Воздушный Поток:

- Характеристики: Оптимизирован для равномерного высушивания кукурузы и подсолнечника

Особенности Безопасности:

- Защита: Защита от перегрева, датчики пламени и другие меры безопасности

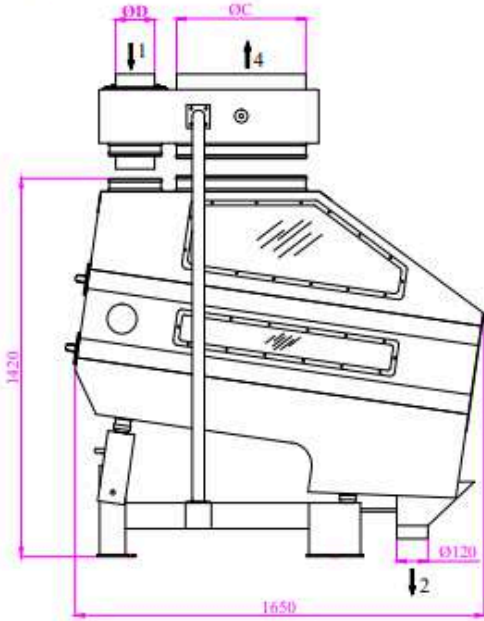
Принцип Работы:

- Удаление Влага: Удаляет влагу, обеспечивая контакт продуктов с циркулирующим воздухом
- Сохранение Качества: Поддерживает контролируемую температуру и уровень влажности для сохранения качества продукции
- Четырехъярусная Конструкция: Увеличивает мощность сушки до 40 тонн и оптимизирует эффективность работы

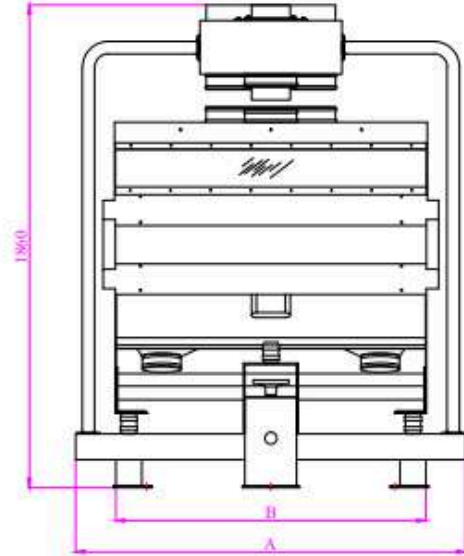
Эта сушилка подходит как для промышленных, так и для коммерческих применений, выделяясь своей прочностью и возможностью работы на различных источниках энергии. Четырехъярусная конструкция обеспечивает эффективное высушивание больших объемов зерна и семян, что делает её идеальным решением для крупных сельскохозяйственных предприятий и пищевых производств.

TAŞ AYIRICI-Kamneотделитель

TAŞ AYIRICI



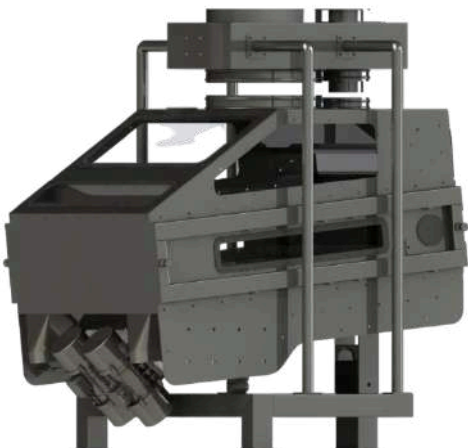
1 - ÜRÜN GİRİŞİ
2 - ÜRÜN ÇIKIŞI



3 - TAŞ ÇIKIŞI
4 - HAVA EMİŞ AĞZI

TEKNİK BİLGİLER

MODEL	ÖLÇÜLER (mm)				Elek Eni (mm)	Elek boyu (mm)	Motor (kw)	Hava İhtiyacı (m ³ /min)	Karşı Basınç (mbar)	Kapasite (t/h)	Ağırlık kg	Hacim (m ³)
	A	B	OC	OD								
LD-TA - 10	940	600	350	120	600	1200	2x0.17	90	12	6 - 10	400	3
LD-TA - 20	1540	1200	500	150	1200	1200	2x0.34	120	12	10 - 16	600	4.8



Функции и Особенности

- Функция: Продукт, поступающий из загрузочного отделения, распределяется по вибрационному экрану, где с помощью вибрации и воздушного потока очищается. Этот процесс позволяет камням перемещаться к верхней части экрана для сбрасывания в камень, в то время как зерна скатываются вниз в желоба.
- Процесс: Благодаря разнице в колебаниях, этот процесс выполняется легко и, как результат, тяжелые частицы и продукт отделяются друг от друга без труда.
- Оптимальная работа устройства зависит от следующих факторов:
 - Частота и амплитуда вибрации
 - Эффект подвешивания зерна из-за воздушного потока
 - Наклон рабочей поверхности

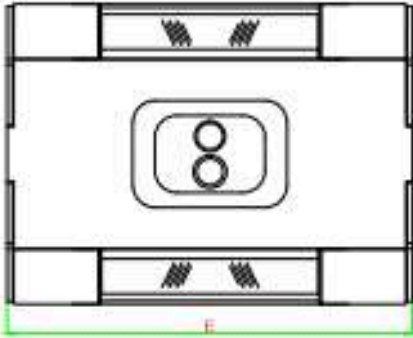
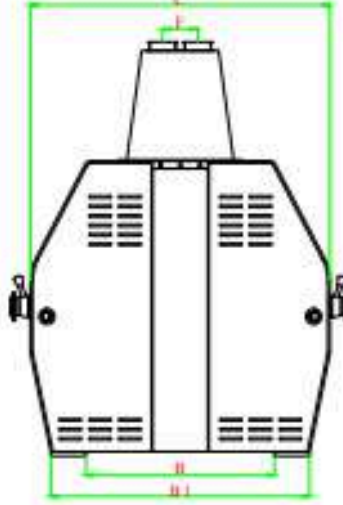
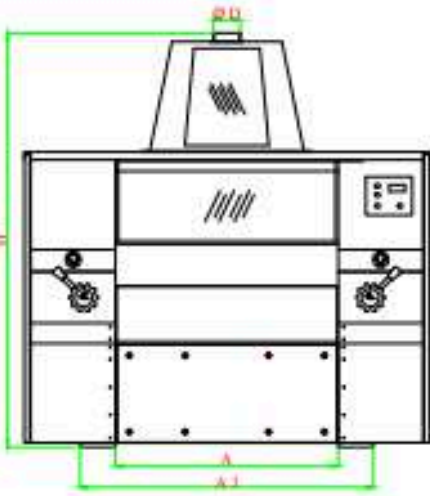
Области Применения

- Пищевая промышленность
- Мельницы для муки и манки
- Оборудование для очистки зерна
- Кукурузные фабрики
- Маслобойни

Преимущества

- Низкое потребление энергии, высокая производительность и эффективность
- Минимальное и простое периодическое обслуживание
- Долговечность, долгий срок службы, легкая и быстрая замена сита
- Точная настройка наклона экрана и воздушного потока
- Легкость в очистке
- Пылезащищенная конструкция
- Бесшумная работа

VALS-BALYS



CALIŞMA PRİNÇİBİ

Çğürlöcek tıbal Vals makinesinin ürlün gürüş barmasından girer ve dardlık altlındıkları fınarından vales toplama alır. Kapasitif seviye sensörleri veya Loadcell yardımıyla dardlık ölçüleri öncelikle de vales toplama dajından tıbal miktarı ayarlanabilir. Vales Toplamam yerleştirilmesini çıkartılması ve toprak suyu masasının ayarlanması için yerleşmiş sistemler kullanılır. İnce ayar kolları, stop veya sertleştirici bir elektrik sistemi ile kontrol edilebilir ve/veya hasta kısıtlı sistemi sayesinde, otomatik olarak homojen ürlün akışı elde edilir.



Model	Top Capı x Boy	ÖLÇÜLER (mm)									Ağırlık (kg)	
		A	A 1	B	B 1	C	Ø D	E	F	H	Sık.	Gen.
LD-RM-08-25	Ø250 x 800	810	1530	855	1165	1360	120-150	1640	160	1880	2850	2950
LD-RM-10-25	Ø250 x 1000	1010	1330	855	1165	1360	120-150	1840	160	1880	3200	3300
LD-RM-12-25	Ø250 x 1250	1260	1580	855	1165	1360	120-150	2090	160	1880	3550	3650
LD-RM-08-30	Ø300 x 800	810	1530	855	1165	1460	120-150	1640	160	1880	3250	3350
LD-RM-10-30	Ø300 x 1000	1010	1330	855	1165	1460	120-150	1840	160	1880	3650	3750
LD-RM-12-30	Ø300 x 1250	1260	1580	855	1165	1460	120-150	2090	160	1880	4000	4100

Принцип Работы

Зерно, подающееся в валковую машину через загрузочное отделение, попадает на валки и распределяется по валковым цилиндрам.

Количество зерна, распределяемого на валковые валики, можно регулировать с помощью емкостных датчиков уровня или Loadcell.

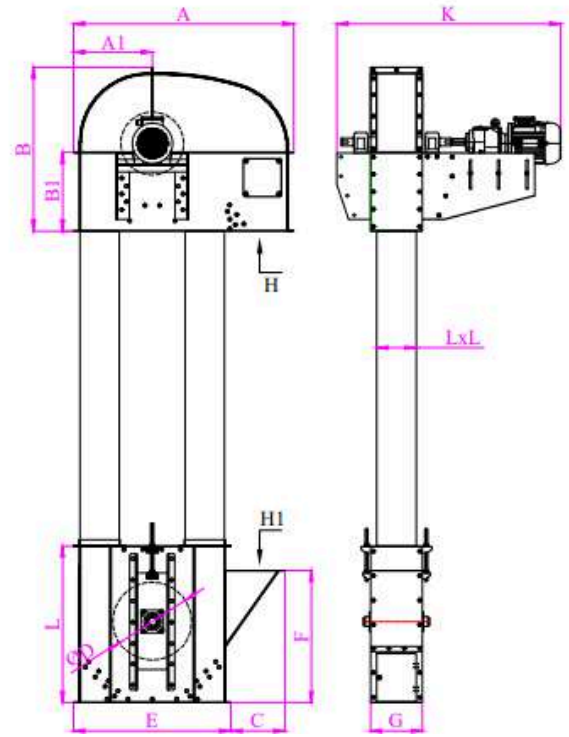
Для установки/снятия валков и регулировки расстояния между валками используется пневматическая система. Механизмы точной регулировки могут быть оснащены шаговыми или серводвигателями, а также с помощью специальной воздушной канализации обеспечивается однородный поток продукта между цилиндрами.

ELEVATÖRLER - ЭЛЕВАТОРЫ

ELEVATÖR

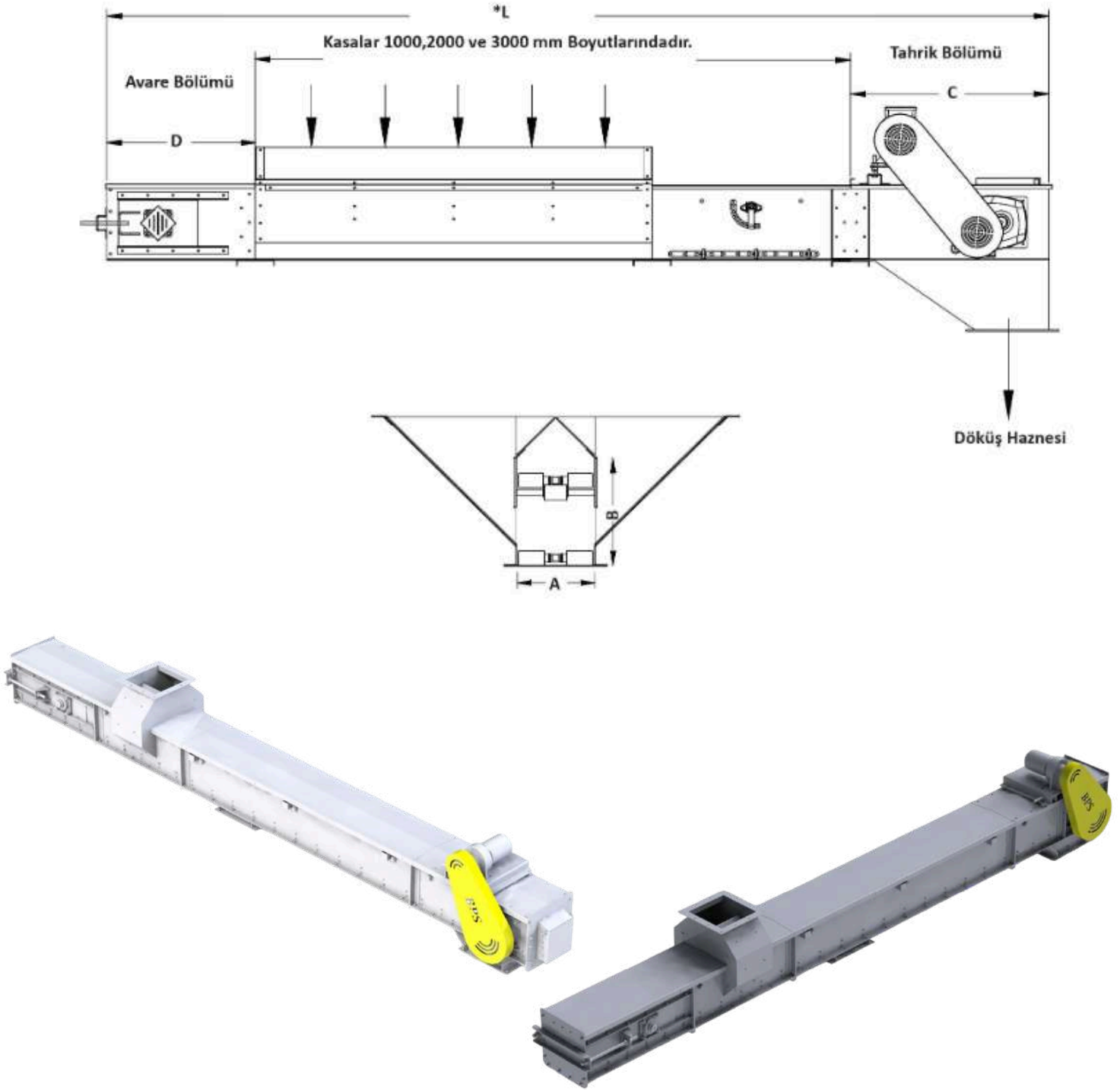
ÖLÇÜLER (mm)

TİP	E 16X16	E 22X22	E 25X25	E 28X30	E 30X30	E 30X35	E 35X40	E 40X45
A	980	1340	1400	1525	1500	1730	1860	1975
A1	370	475	500	560	525	640	685	730
B	730	1040	1040	1090	1090	1210	1185	1240
B1	300	500	500	500	500	500	500	500
C	240	310	340	340	390	440	490	550
D	400	500	500	500	500	500	600	600
E	740	950	1000	1120	1050	1280	1390	1460
F	650	885	850	955	885	1055	1055	1060
G	220	300	330	360	380	380	510	550
K	1070	1245	1395	1400	1475	1580	1875	1970
L	750	1000	1000	1100	1000	1200	1200	1200
H	150x160	270x220	290x250	330x300	350x300	350x350	400x400	450x450
H1	150x120	240x220	250x250	250x330	300x300	300x350	340x350	380x400
LxL	160x160	220x220	250x250	280x300	300x300	300x350	350x400	400x450



- Бакový элеватор используется для транспортировки зерновых или порошкообразных продуктов вверх с помощью ковшей, прикрепленных к ленте.
- В зависимости от потребностей может изготавливаться в различных размерах и с разной грузоподъемностью.
- Все соединения элеватора выполнены с помощью болтов, что позволяет легко разбирать его при необходимости.
- Вся конструкция изготовлена из стального листа. В соответствии с международными стандартами безопасности, осмотры и монтажные крышки должны открываться только с использованием специализированных инструментов.
- В специальных приложениях изношенные поверхности могут быть укреплены заменяемыми пластинами.
- Выбор привода: Работает от редукторного мотора с прямым сцеплением или от редукторной системы с цепным приводом.
- Трубопроводы элеватора спроектированы с использованием полностью болтовой системы соединений.

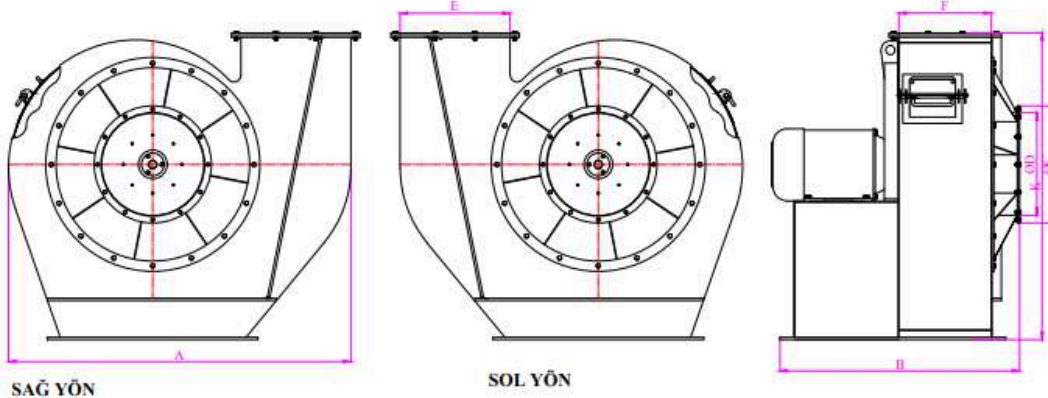
KONVEYÖRLER-KОНВЕЙЕРЫ



Цепной конвейер — это промышленная транспортировочная система, используемая для перемещения продуктов, материалов или деталей. Цепные конвейеры особенно распространены в применениях, где требуется транспортировка тяжелых грузов или при высоких температурах. Эти системы перемещают материал с помощью цепей и транспортировочных элементов.

ASPIRATÖR-АСПИРАТОР

TOZ ASPIRATÖRÜ



SAĞ YÖN

SOL YÖN

Aspirasyon emiş tarafı

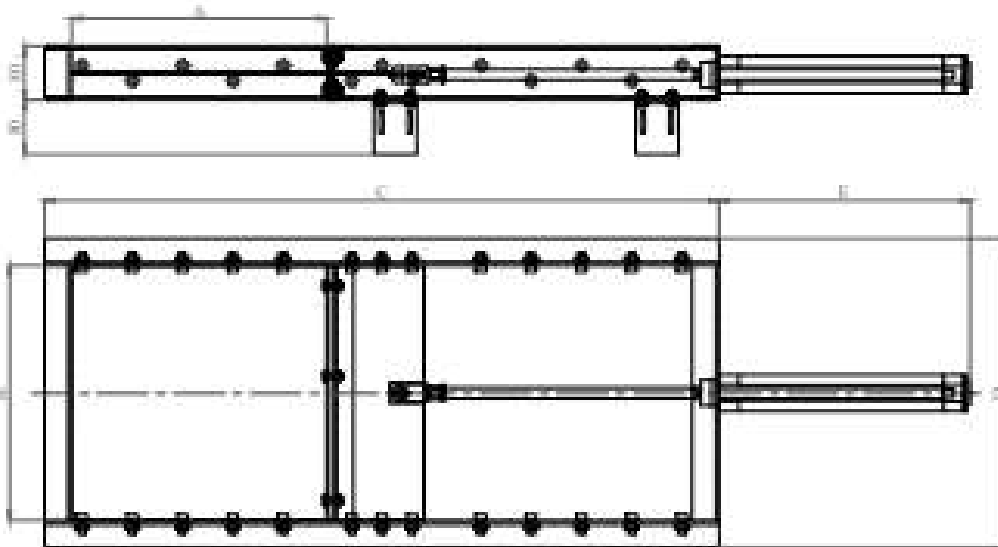
TEKNİK BİLGİLER

MODEL	ÖLÇÜLER (mm)							Motor		Debi max	Ağırlık
	A	B	Ø C	Ø D	E	F	K	kw	d/d	m ³ / min	kg
LD-ASP-7.5	722	920	345	279	324	244	670	5.5	3000	110	125
LD-ASP-10	1238	940	460	394	364	304	1148	7.5	1500	140	260
LD-ASP-15 A	1340	991	440	374	414	354	1160	11	1500	210	340
LD-ASP-15 B	886	1086	360	294	279	404	776	11	3000	200	340
LD-ASP-20	1495	1044	482	416	474	404	1340	15	1500	240	430
LD-ASP-25	1290	1206	585	519	574	420	1215	18.5	1500	290	435



- Конструкция и Принцип Работы Пылеуловителей
- Конструкция: Полностью изготовлен из стальной конструкции и спроектирован для прочности и надежности. Пылеуловители изготавливаются в различных размерах и с разной мощностью моторов. После внедрения системы аспирации на мукомольных и манных фабриках пылеуловители стали крайне важны. Обычно они используются вместе с фильтрами и успешно применяются в системах отделения камней. Пыль, всасываемая через всасывающее отверстие машин, направляется в фильтр с помощью пылеуловителя, а затем происходит хранение после фильтра. Поскольку мотор работает напрямую, не используются такие компоненты, как ремни и шкивы, которые увеличивают стоимость и требуют обслуживания. Таким образом, мощность мотора передается на ротор через центральную часть ротора. Пылеуловители не требуют смазки и дополнительного обслуживания.
- Преимущества: а) Простота монтажа б) Легкость в обслуживании в) Безопасность в эксплуатации д) Не используются элементы, такие как ремни и шкивы, которые увеличивают стоимость и требуют последующего обслуживания. е) Потери мощности из-за трения в ремнях и шкивах уменьшены, что повышает эффективность работы пылеуловителя.

KLEPELER - задвижки



TEKNİK BİLGİLER

MODEL	ÖLÇÜLER (mm)					Pnömatik Piston	Valf	Sınır şalter
	A	B	C	D	E			
LD-PG-150	190	190	625	270	380	DNT-40-200 PPV-A	JMFH - 5 - 1/8 (8820)	XCK M121
LD-PG-180	215	215	675	295	400	DNT-40-250 PPV-A	JMFH - 5 - 1/8 (8820)	XCK M121
LD-PG-200	230	230	735	310	400	DNT-40-250 PPV-A	JMFH - 5 - 1/8 (8820)	XCK M121
LD-PG-250	280	280	805	360	480	DNT-40-300 PPV-A	JMFH - 5 - 1/8 (8820)	XCK M121
LD-PG-300	330	330	905	410	500	DNT-40-350 PPV-A	JMFH - 5 - 1/8 (8820)	XCK M121
LD-PG-350	380	380	1005	460	580	DNT-40-400 PPV-A	JMFH - 5 - 1/8 (8820)	XCK M121
LD-PG-400	430	430	1100	510	600	DNT-40-450 PPV-A	JMFH - 5 - 1/8 (8820)	XCK M121

- Конструкция и Принцип Работы Перекрывающих Клапанов
- Перекрывающие клапаны используются для направления продукта на выходах конвейеров, таких как элеваторы, цепные конвейеры, спиральные транспортёры и другие машины для транспортировки продуктов. Контроль за движением заслонки осуществляется с помощью пневматического поршня, пневматического клапана и электрической катушки, что позволяет клапану работать в открытом или закрытом положении. Они часто используются в автоматизированных системах.
- Безупречные перекрывающие клапаны позволяют открывать и закрывать поток продукта, обеспечивая его направление или остановку. Изготавливаются как пневматические, так и мануальные типы. Пневматический клапан может автоматически управляться и подключаться к системе автоматизации. Мануальный тип клапана позволяет регулировать скорость потока с помощью регулировочного винта.



ИНФОРМАЦИЯ ОБ АДРЕСЕ



Horozluhan Mah. Cebbarzade Sokak No:8 42110 Selçuklu/Konya, Türkiye



+90 332 342 0141



+90 555 006 42 26



bilgi@mepsadegirmen.com